

Raumprogramm Gemeindehaus

Gesamtfläche (NGF) rd.378.00 m²

BÜROS/BESPRECHUNG
 Gemeindebüro ca. 19 m²
 Büro Diakon ca. 18.50 m²
 Baprechungszimmer ca. 18.50 m²

Küche
 ca. 16.30 m²

GEMEINDESAAL
 ca. 118 m²

durch Vorsehen mobiler Trennwände
 in Verbindung mit Besprechungsraum
 als Gemeindesaal mit Bühnenfläche nutzbar

JUGENDRAUM Zugang über Nebeneingang
 ca.38.20 m²

HAUSTECHNIK/PUTZM. (ca.8 m²)
ARCHIV/MATERIALRAUM (ca. 16.80 m²)
ABSTELL./MÖBELLAGER (ca. 15 m²)
VORRÄTE KÜCHE (ca. 5.00 m²)

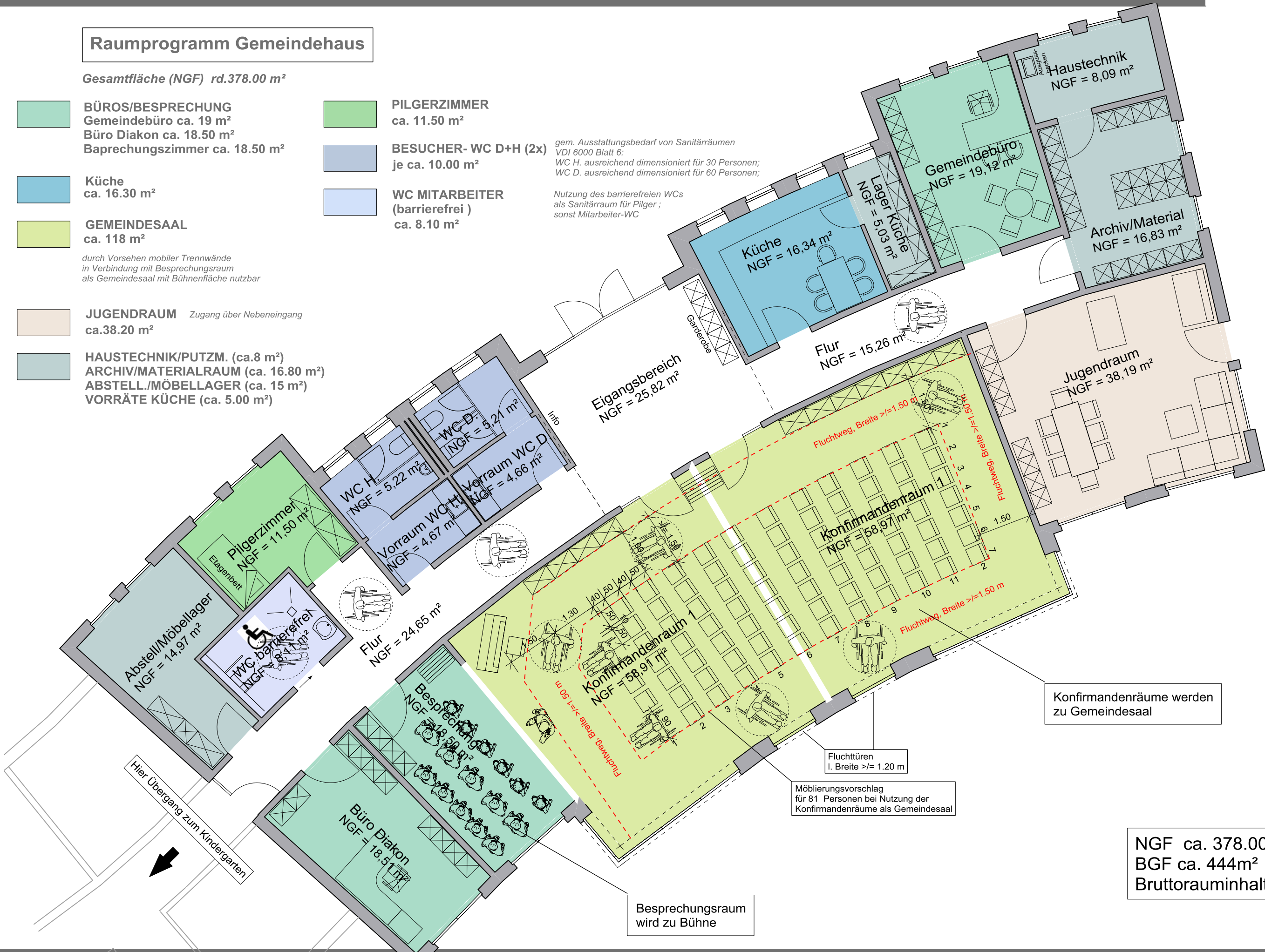
PILGERZIMMER
 ca. 11.50 m²

BESUCHER- WC D+H (2x)
 je ca. 10.00 m²

WC MITARBEITER
 (barrierefrei)
 ca. 8.10 m²

gem. Ausstattungsbedarf von Sanitärräumen
 VDI 6000 Blatt 6:
 WC H. ausreichend dimensioniert für 30 Personen;
 WC D. ausreichend dimensioniert für 60 Personen;

Nutzung des barrierefreien WCs
 als Sanitärraum für Pilger ;
 sonst Mitarbeiter-WC



Flur NGF = 15,26 m²

Eingangsbereich
 NGF = 25,82 m²

Fluchtweg, Breite >=1,50 m

Fluchtweg, Breite >=1,50 m

Fluchtweg, Breite >=1,50 m

Fluchtweg, Breite >=1,50 m

Fluchtweg, Breite >=1,50 m

Fluchttüren
 l. Breite >= 1.20 m

Möblierungsvorschlag
 für 81 Personen bei Nutzung der
 Konfirmandenräume als Gemeindesaal

Konfirmandenräume werden
 zu Gemeindesaal

NGF ca. 378.00 m²
 BGF ca. 444m²
 Bruttorauminhalt ca. 2032 m³

Besprechungsraum
 wird zu Bühne

Hier Übergang zum Kindergarten